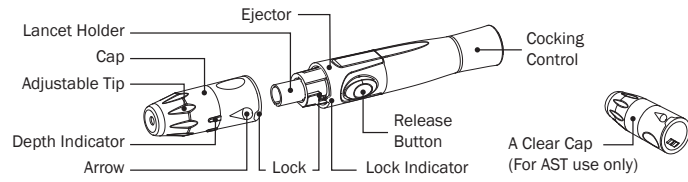


FORA Lancing Device allows you to collect your capillary blood from your fingertip (and alternative sites) easily and virtually pain free.



The Lancing Device offers you 6 depths of skin penetration:



WARNING

- To reduce the chance of infection:**
- ▶ Never share a lancet or the lancing device.
 - ▶ Always use a new, sterile lancet. Lancets are for single use only.
 - ▶ Avoid getting hand lotion, oils, dirt or debris in or on the lancets and the lancing device.
 - ▶ The used lancet may potentially be biohazardous. Please dispose of used lancets properly.

Setting up the Lancing Device

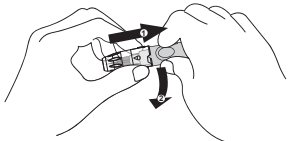
1. Twist and pull off the cap of the lancing device.
2. Insert a lancet into the lancet holder and push down firmly until it is fully secured.
3. Twist the protective disk off the lancet.
4. Replace and twist the cap to the right to close the lock as shown in the picture until you hear the click. When the lock is properly closed lock indicator is in the extreme right position.
5. Hold the cap to select the depth of penetration by turning the adjustable tip in either direction so that the arrow on the cap points to the desired depth.
6. Pull the cocking control back until it clicks. You will see a color change inside the release button when it is ready.
 - ▶ **If it does not click, the device may have been cocked when the lancet was inserted.**

NOTE

- Before collecting a drop of blood:**
- ▶ Wash and dry your hands before you start.
 - ▶ Select the puncture site at the fingertip.
 - ▶ Rub the puncture site for about 20 seconds before penetration.
 - ▶ Clean the site using cotton swab moistened with 70% alcohol and let it air dry.

7. Lancing the finger
Press the lancing device's tip firmly against the lower side of your fingertip. Press the release button to prick your finger, then a click indicates that the puncture is complete.
8. Remove the device from the puncture site. After penetration, remove the first drop of blood with a clean cotton swab. Gently squeeze the punctured area to obtain another drop of blood. Be careful NOT to smear the blood sample. Apply the blood to the test strip.
9. Remove the lancet by twisting the cap off first. Safely dispose of the used lancet by placing the protective disk on a hard surface, and pushing the exposed tip into the disk.
10. Slide the ejector forward to remove the used lancet. Dispose of the lancet according to your local regulations.
 - ▶ **For collecting blood samples from sites other than the fingertip, use the clear cap.**

Alternative Site Testing (AST)



NOTE

This option is not available for all devices. Refer to the **Intended Use** in your meter's Owner's Manual if you can perform AST with your device.

Testing on sites other than the fingertip is referred to as alternative site testing (AST). Please read the **Alternative Site Testing** section in your Owner's Manual before you perform AST. Substitute the lancing device cap with the clear cap for alternative site testing. Pull the cocking control back until it clicks. When lancing the forearm, upper arm, or hand, avoid lancing the areas with obvious veins in order to prevent excess bleeding.

Cleaning and Disinfection

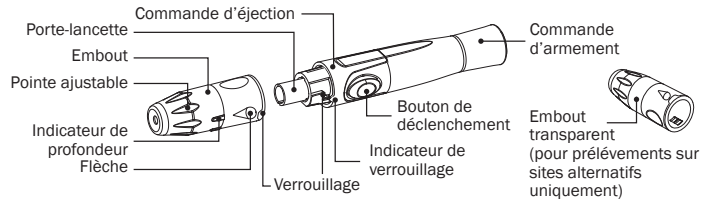
- The lancet is disposable and is intended for single use only.
- The lancing device is reusable.
- We recommend for lancing device cleaning and disinfection, you should use Clorox Healthcare™ Professional Disinfecting Bleach Wipes (DIN no: 02401983), and please refer to your Owner's Manual for more information about the cleaning and disinfection procedures with a disinfecting wipe.
- DO NOT rinse the device under water.
- Do NOT place the device in a dishwasher or use detergents.

Symbol Information

Symbol	Referent	Symbol	Referent
	Do not reuse		Batch code
	Consult instructions for use		Manufacturer
	Use by / Expiry date		Caution, consult accompanying documents



L'autopiqueur FORA vous permet d'effectuer des prélèvements capillaires à l'extrémité du doigt (ainsi que sur des sites alternatifs) facilement pratiquement sans douleur.



L'autopiqueur est doté de 6 réglages de profondeur de ponction:



AVERTISSEMENT

- Pour réduire les risques d'infection:**
- ▶ Ne partagez jamais une lancette ou l'autopiqueur.
 - ▶ Utilisez toujours une lancette neuve et stérile. Chaque lancette est à utilisation unique.
 - ▶ Évitez de souiller les lancettes ou l'autopiqueur avec de la lotion hydratante, de l'huile, de la saleté ou de quelconques résidus.
 - ▶ Les lancettes usagées constituent un risque biologique. Éliminez-les conformément à la réglementation locale.

Préparation de l'autopiqueur

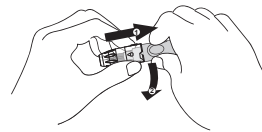
1. Tournez l'embout pour le retirer de l'autopiqueur.
2. Insérez une lancette dans le porte-lancettes et poussez-la fermement en place.
3. Tordez le disque de protection de la lancette pour le retirer.
4. Remplacez l'embout et tournez-le pour verrouiller la lancette tel qu'indiqué dans l'illustration jusqu'à ce que vous entendiez un déclic. Lorsque la lancette est correctement verrouillée se trouve complètement à droite.
5. Sélectionnez la profondeur de pénétration en tournant l'embout ajustable pour aligner la flèche située sur l'embout sur la profondeur désirée.
6. Tirez la commande d'armement vers l'arrière jusqu'à ce qu'elle émette un déclic. Lorsque l'autopiqueur est prêt, la couleur du bouton de déclenchement changera.
 - ▶ **S'il n'émet pas de déclic, il est possible que le dispositif ait été armé lors de l'insertion de la lancette.**

REMARQUE

- Avant de prélever une goutte de sang:**
- ▶ Lavez-vous les mains et séchez-les.
 - ▶ Choisissez un site de ponction à l'extrémité du doigt.
 - ▶ Massez le site de ponction pendant environ 20 secondes avant la pénétration.
 - ▶ Nettoyez le site avec un cure-oreilles trempé dans de l'alcool à 70%, puis laissez-le sécher à l'air.

7. Pour piquer votre doigt
Appuyez fermement l'embout de l'autopiqueur sur la face latérale inférieure de l'extrémité de votre doigt. Appuyez sur le bouton de déclenchement pour piquer votre doigt. Le dispositif émettra un déclic une fois l'opération terminée.
8. Retirez le dispositif du site de ponction. Après la pénétration, essuyez la première goutte de sang avec un cure-oreilles propre. Pincez doucement le site de ponction pour obtenir une autre goutte de sang. Assurez-vous de NE PAS étaler l'échantillon de sang. Appliquez le sang sur la bandelette de test.
9. Retirez la lancette en enlevant d'abord l'embout. Éliminez la lancette de façon sécuritaire en plaçant le disque de protection sur une surface dure, puis en et poussant la pointe exposée dans le disque.
10. Faites glisser la commande d'éjection vers l'avant pour retirer la lancette usagée. Éliminez la lancette conformément à la réglementation locale.
 - ▶ **Pour prélever des échantillons de sang ailleurs que sur l'extrémité du doigt, utilisez l'embout transparent.**

Prélèvement sur sites alternatifs (AST, pour << Alternate Site Testing >>)



REMARQUE

Cette option n'est pas offerte avec tous les appareils. Consultez la section **Utilisation prévue** du manuel de l'utilisateur de votre lecteur pour savoir si votre appareil vous permet d'effectuer des AST.

L'exécution d'un test ailleurs que sur l'extrémité du doigt est connue sous le nom de test alternatif. Cette option n'est pas offerte avec tous les appareils. Consultez la section **Prélèvement sur site alternatif** du manuel de l'utilisateur pour savoir si votre appareil vous permet d'effectuer des AST. Pour le Prélèvement sur site alternatif, remplacez le capuchon de l'autopiqueur par le capuchon transparent. Faites glisser la commande d'armement vers l'arrière jusqu'au clic. Lors du Prélèvement sur l'avant-bras, le bras, la main, la cuisse ou le mollet, évitez les zones où des veines importantes sont présentes pour limiter le saignement.

Nettoyage

- La lancette est jetable et destinée à une utilisation unique.
- L'autopiqueur est réutilisable.
- Nous recommandons d'utiliser Clorox Healthcare™ Professional Disinfecting Bleach Wipes (DIN no: 02401983) pour le nettoyage et la désinfection de l'autopiqueur et veuillez consulter le guide de l'utilisateur pour de plus amples informations sur les procédures de nettoyage et de désinfection avec la lingette désinfectante.
- NE PAS rincer l'appareil avec de l'eau.
- NE PAS placer l'appareil dans un lave-vaisselle et ne pas utiliser du détergent.

Légende des Symboles

Symbole	Référent	Symbole	Référent
	Ne pas réutiliser		Code de lot
	Lire les instructions avant l'utilisation		Fabricant
	Utiliser avant le		Attention, consulter la documentation annexe

